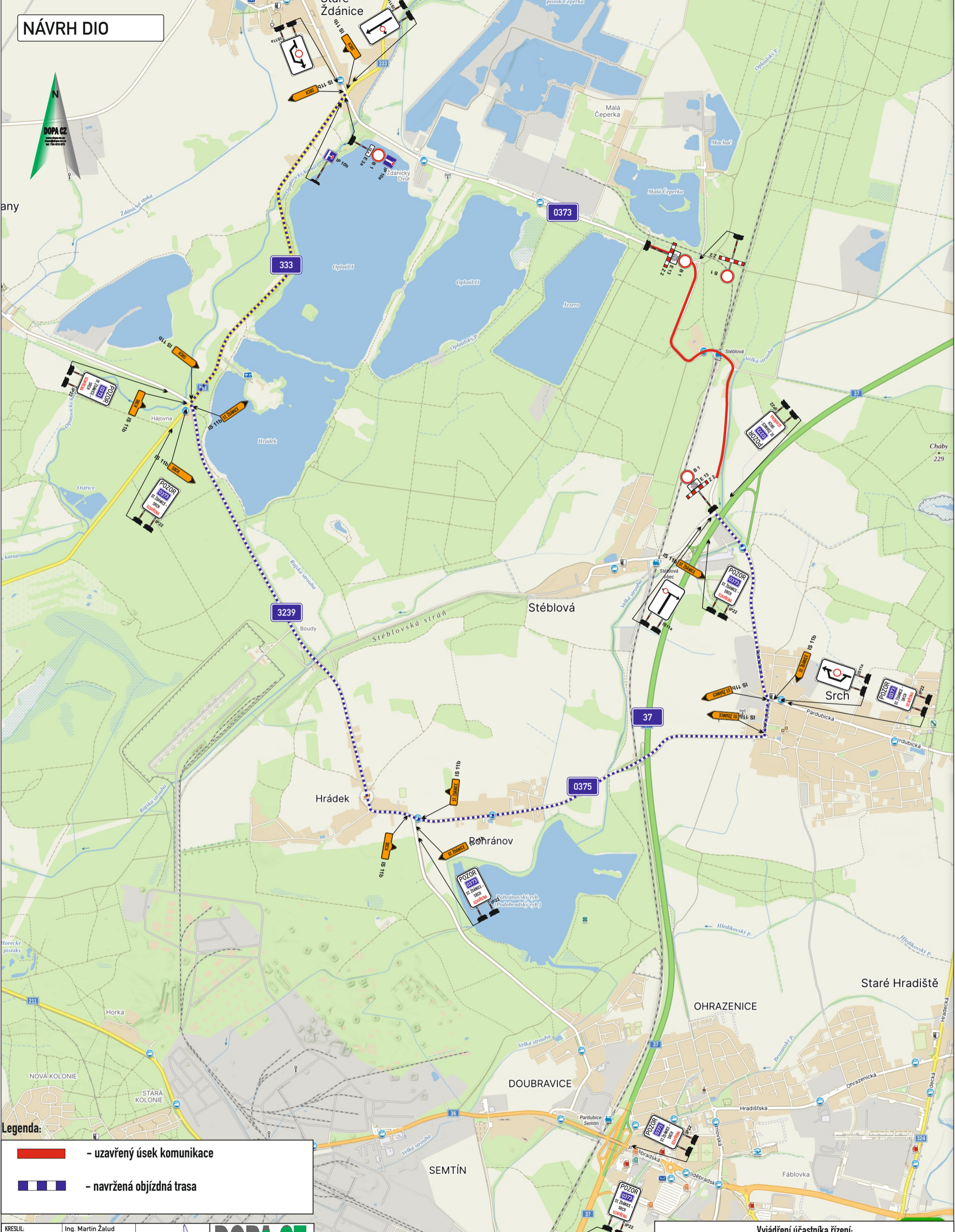


# NÁVRH DIO

DOPA CZ



any



**Legenda:**

- - uzavřený úsek komunikace
- - navržená objízdná trasa

KRESLIL:	Ing. Martin Žalud	 <b>DOPA CZ</b> www.dopa-cz.cz dopa@dopa-cz.cz tel: 724 513 970
ZPRACOVAL:	Ing. Martin Žalud	
TECH. KONTROLA:	Ing. Martin Žalud	
ZODPOV. PROJEKTANT:	Ing. Martin Žalud	
HLAVNÍ PROJEKTANT:	Ing. Martin Žalud	
KRAJ: PARDUBICKÝ	OKRES: PARDUBICE	OBEC: ST. ŽDÁNICE
INVESTOR: ŘSD s.p.		
AKCE:	D 35 OPATOVICE - ČASY, OPRAVA NÁVOZOVÝCH TRAS	
OBJEKT: PŘECHODNÉ DOPRAVNÍ ZNAČENÍ		
OBSAH:	III/0373 ST. ŽDÁNICE	
	I. ETAPA - ÚPLNÁ UZÁVÍRKA 30.3. - 24.4.2026	
	STUPEŇ: REALIZAČNÍ	
	ZAKÁZKA ČÍSLO: D 26017	
	ARCHIVNÍ ČÍSLO:	
	DATUM: 03/2025	
	FORMÁT: A3	
	MĚŘÍTKO: --	
	ČÍSLO SOUPRAVY: A	ČÍSLO PŘÍLOHY: 1

**Vyjádření účastníka řízení:**

\*souhlasíme - nesouhlasíme

.....

**razítko, podpis**

\* nehodící se, škrtněte

# NÁVRH DIO



any



**Legenda:**

- uzavřený úsek komunikace
- navržená objíždňá trasa

KRESLIL:	Ing. Martin Žalud	 <b>DOPA CZ</b> www.dopa-cz.cz dopa@dopa-cz.cz tel: 724 513 970
ZPRACOVAL:	Ing. Martin Žalud	
TECH. KONTROLA:	Ing. Martin Žalud	
ZODPOV. PROJEKTANT:	Ing. Martin Žalud	
HLAVNÍ PROJEKTANT:	Ing. Martin Žalud	
KRAJ: PARDUBICKÝ	OKRES: PARDUBICE	OBEC: ST. ŽDÁNICE
INVESTOR: ŘSD s.p.		STUPEŇ: REALIZAČNÍ
AKCE:	D 35 OPATOVICE - ČASY, OPRAVA NÁVOZOVÝCH TRAS	ZAKÁZKA ČÍSLO: D 26017
OBJEKT: PŘECHODNÉ DOPRAVNÍ ZNAČENÍ		ARCHIVNÍ ČÍSLO:
OBSAH: III/0373 ST. ŽDÁNICE II. ETAPA - ÚPLNÁ UZAVÍRKA 25.4. - 7.5. 2026		DATUM: 03/2025
		FORMÁT: A3
		MÉRITKO: --
		ČÍSLO SOUPRAVY: A
		ČÍSLO PŘÍLOHY: 2

**Vyjádření účastníka řízení:**

**\*souhlasíme - nesouhlasíme**

.....

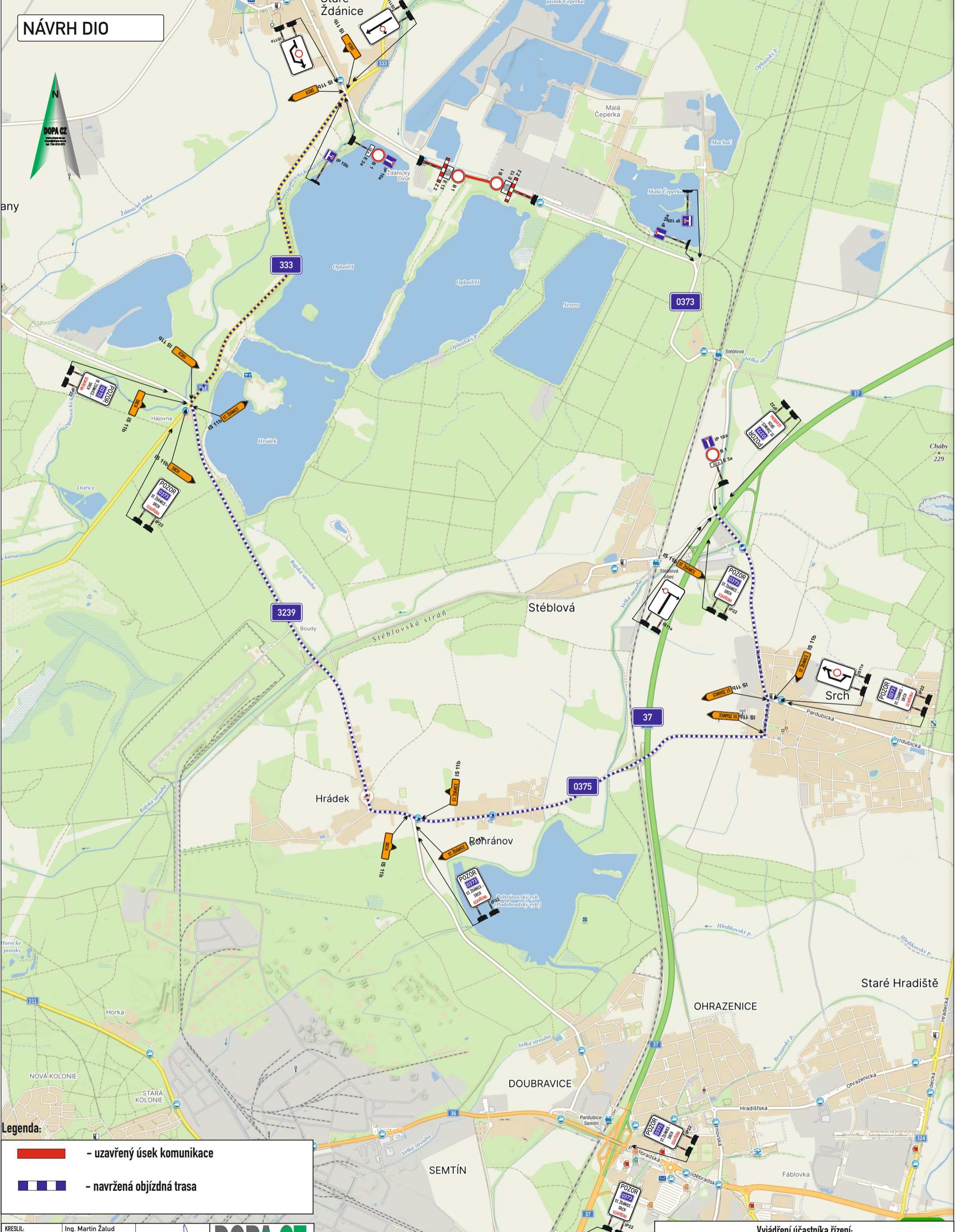
**razítko, podpis**

\* nehodící se, škrtněte

# NÁVRH DIO



any



**Legenda:**

- - uzavřený úsek komunikace
- - - - navržená objíždná trasa

KRESLIL:	Ing. Martin Žalud	 <b>DOPA CZ</b> www.dopa-cz.cz dopa@dopa-cz.cz tel: 724 513 970
ZPRACOVAL:	Ing. Martin Žalud	
TECH. KONTROLA:	Ing. Martin Žalud	
ZODPOV. PROJEKTANT:	Ing. Martin Žalud	
HLAVNÍ PROJEKTANT:	Ing. Martin Žalud	
KRAJ: PARDUBICKÝ	OKRES: PARDUBICE	OBEC: ST. ŽDÁNICE
INVESTOR: ŘSD s.p.		
AKCE:	D 35 OPATOVICE - ČASY, OPRAVA NÁVOZOVÝCH TRAS	
OBJEKT: PŘECHODNÉ DOPRAVNÍ ZNAČENÍ		
OBSAH:	III/0373 ST. ŽDÁNICE III. ETAPA - ÚPLNÁ UZAVÍRKA 8.5. - 21.5. 2026	STUPEŇ: REALIZAČNÍ ZAKÁZKA ČÍSLO: D 26017 ARCHIVNÍ ČÍSLO: DATUM: 03/2025 FORMÁT: A3 MĚŘITKO: -- ČÍSLO SOUPRAVY: A ČÍSLO PŘÍLOHY: 3

**Vyjádření účastníka řízení:**

**\*souhlasíme - nesouhlasíme**

.....

**razítko, podpis**

\* nehodící se, škrtněte

# NÁVRH DIO



any



**Legenda:**

- - uzavřený úsek komunikace
- - - - navržená objízdná trasa

KRESLIL:	Ing. Martin Žalud	 <b>DOPA CZ</b> www.dopa-cz.cz dopa@dopa-cz.cz tel: 724 513 970
ZPRACOVAL:	Ing. Martin Žalud	
TECH. KONTROLA:	Ing. Martin Žalud	
ZODPOV. PROJEKTANT:	Ing. Martin Žalud	
HLAVNÍ PROJEKTANT:	Ing. Martin Žalud	
KRAJ: PARDUBICKÝ	OKRES: PARDUBICE	OBEC: ST. ŽDÁNICE
INVESTOR: ŘSD s.p.		
AKCE:	D 35 OPATOVICE - ČASY, OPRAVA NÁVOZOVÝCH TRAS	
OBJEKT: PŘECHODNÉ DOPRAVNÍ ZNAČENÍ		
OBSAH:	III/0373 ST. ŽDÁNICE	IV. ETAPA - ÚPLNÁ UZAVÍRKA 22.5. - 3.6. 2026
	STUPEŇ: REALIZAČNÍ	ZAKÁZKA ČÍSLO: D 26017
	ARCHIVNÍ ČÍSLO:	DATUM: 03/2025
	FORMÁT: A3	MÉRITKO: --
	ČÍSLO SOUPRAVY: A	ČÍSLO PŘÍLOHY: 4

**Vyjádření účastníka řízení:**

\*souhlasíme - nesouhlasíme

.....

**razítko, podpis**

\* nehodící se, škrtněte